

为什么在更新到Windows 10 Fall Creators Update之后系统声音播放会失真？

问题：

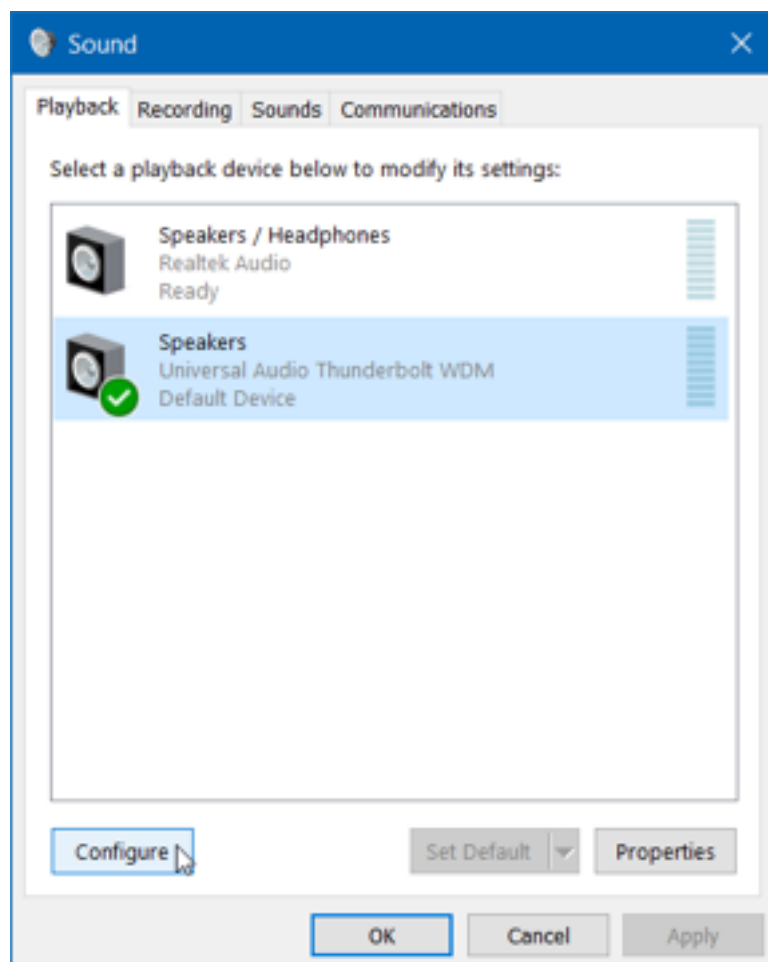
在更新为Fall Creators Update（版本1709）之后，Windows 10系统上的iTunes，Spotify，Web浏览器等系统声音应用程序的音频播放可能会失真。可能的问题是Apollo的硬件采样率与WDM采样率不匹配。WDM采样率只能在Windows Sound中设置，但是，允许更改采样率的“高级”面板错误地隐藏在Fall Creators Update中。

请使用此变通办法在Windows声音首选项中显示“高级”设置面板，以便可以更改WDM采样率以匹配Apollo的硬件采样率。

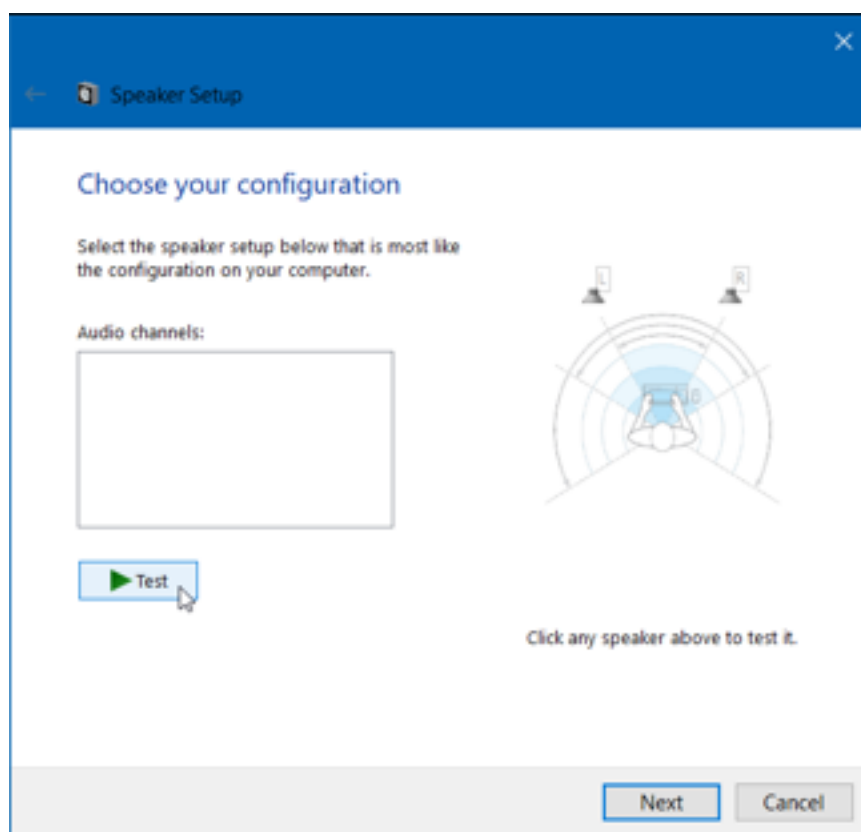
解决方法：

打开Windows声音（单击“开始”并键入“声音”，或转到“开始”>“控制面板”>“声音”）

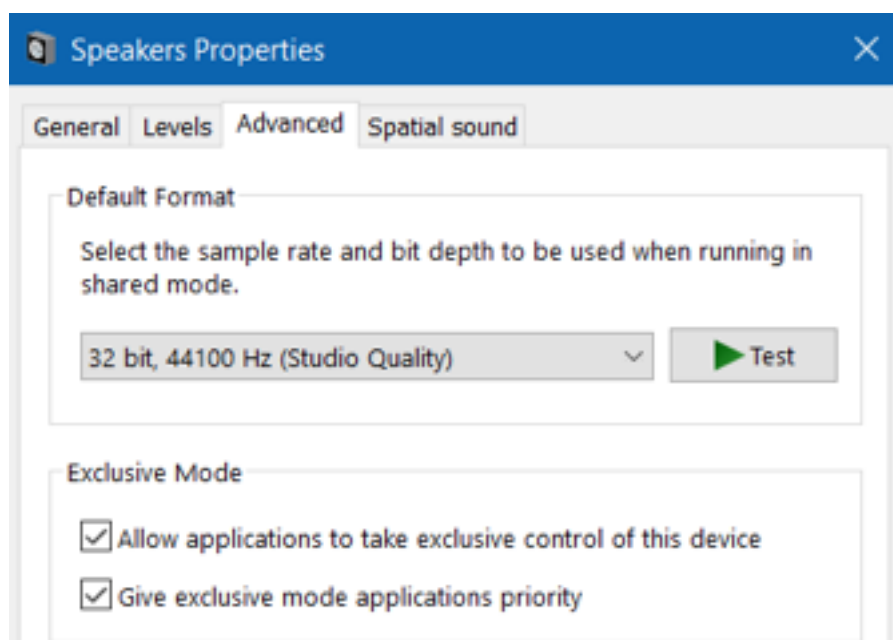
显示Apollo，然后单击“配置”



在“扬声器设置”窗口中，单击“测试”，然后关闭“扬声器设置”窗口



显示阿波罗，然后选择属性。现在，您应该能够访问“高级”面板。



完成后，在“高级”面板上设置采样率以匹配控制台中的Apollo采样率，然后单击“应用”以保存更改。

